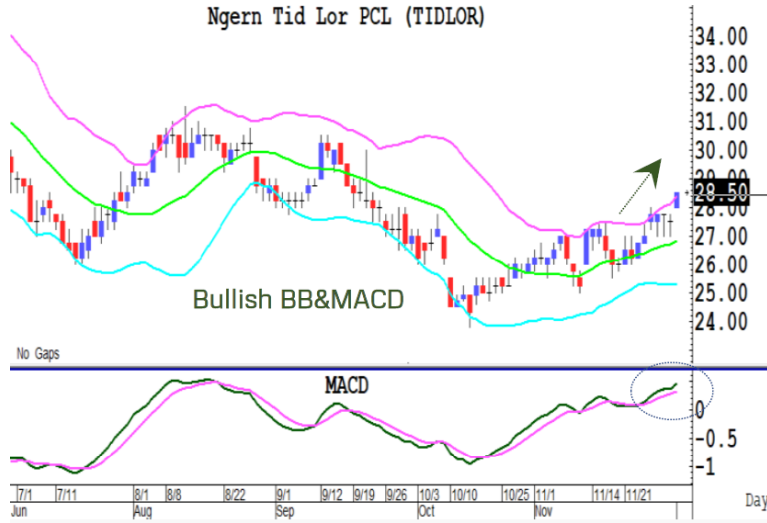


## TIDLOR Breaking high!

Ngern Tid Lor PCL (TIDLOR)



### Key Idea

TIDLOR ทะลุ high ในรอบ 1 เดือนสำเร็จ! ขณะที่เครื่องมือวัดโมเมนตัมเส้น BB & MACD หนุนสัญญาณกลับตัว bull & buy signal แผนซื้อ โซนรับ 27-28 ต้าน 32 และ 34 จุดปิดความเสี่ยงห้ามหลุดบริเวณ 25

\*อ้างอิงจากทวิเคราะห์ของสายงานวิจัยบริษัทหลักทรัพย์บัวหลวง ฉบับวันที่ 2 ธันวาคม 2565

### Trading Tips

- สร้างโอกาสทำกำไรได้มากกว่าหุ้นอ้างอิง 5.5 เท่า
- ถือประมาณ 4 วัน ลดลง 1 ช่อง
- ขยับดี ตามหุ้นอ้างอิงช่องต่อช่อง

### TIDLOR01C2302X Indicative Price

BID   OFFER	2 Dec 22	6 Dec 22	7 Dec 22	8 Dec 22	9 Dec 22
26.50   26.75	0.11	0.10	0.10	0.10	0.10
26.75   27.00	0.11	0.11	0.11	0.11	0.10
27.00   27.25	0.12	0.12	0.12	0.11	0.11
27.25   27.50	0.13	0.13	0.12	0.12	0.12
27.50   27.75	0.14	0.13	0.13	0.13	0.13
27.75   28.00	0.14	0.14	0.14	0.14	0.13
28.00   28.25	0.15	0.15	0.15	0.14	0.14
28.25   28.50	0.16	0.16	0.15	0.15	0.15
28.50   28.75	0.17	0.17	0.16	0.16	0.16
28.75   29.00	0.18	0.18	0.17	0.17	0.17
29.00   29.25	0.19	0.18	0.18	0.18	0.18

อ้างอิงจาก [www.blswarrant.com](http://www.blswarrant.com)

## TIDLOR01C2302X

ราคาทฤษฏี DW อ้างอิงจากราคาหุ้นอ้างอิงที่ฝ่ายวิจัยฯ ให้ไว้\*

Support	0.15 บาท
Resistance	0.41 บาท (Upside +173.3%)
Stop Loss	0.07 บาท (Downside -53.3%)
Risk/Reward Ratio	3.25 เท่า

ฝ่าย Structured Products บล.บัวหลวง

### BLS Target Price

Name	Buy Zone	Target Price	Expected Return
TIDLOR	฿28.00	฿34.00 *	21.4%
TIDLOR01C2302X	฿0.15	฿0.41	173.3%

### Price Chart



### Specification

Type	Call
Strike Price	30.75 Baht
Exercise Ratio	12.8502 : 1
Last Trading Date	7 February 2023
Time To Last Trading Date	45 Days

Technical Indicator	Quality Score
Effective Gearing	5.54
Sensitivity	0.85
Time Decay Per Day	-1.5%
Overall Rate	★★★★☆

Disclaimer apply

สอบถามข้อมูลเพิ่มเติมหรือสนใจซื้อขาย DW แบบ Big lot โทร 02 618 1901

## ความหมายของ DW Technical Indicators

**1) Effective Gearing** เป็นเครื่องมือในการวัดความเสี่ยงด้านราคา DW (Effective Gearing ของ DW 3 เท่า หมายถึง ถ้าราคาหุ้นอ้างอิงเปลี่ยนแปลงไป 1% ราคา DW จะเปลี่ยนแปลงประมาณ 3%) ทั้งนี้ Effective Gearing ที่สูงทำให้นักลงทุนสามารถได้รับกำไร/ขาดทุนในปริมาณที่สูงเทียบกับเงินลงทุน

**2) Sensitivity** เป็นเครื่องมือในการวัดความแกว่งตัวด้านราคา (Sensitivity ของ DW เท่ากับ 2 หมายถึง ถ้าราคาหุ้นอ้างอิงเปลี่ยนแปลงไป 1 ช่องราคา ราคา DW จะเปลี่ยนแปลงประมาณ 2 ช่องราคา) ทั้งนี้ Sensitivity ที่สูงจะทำให้นักลงทุนเห็นการเคลื่อนไหวของราคา DW ได้เป็นอย่างดี

**3) Time decay per day** เป็นค่าที่บอกว่าเมื่อเวลาผ่านไป 1 วัน ราคา DW จะลดลงกี่เปอร์เซ็นต์ (เมื่อกำหนดตัวแปรอื่นคงที่ เช่น ราคาหุ้นอ้างอิง) ดังนั้น นักลงทุนควรหลีกเลี่ยงการถือครอง DW ที่มีค่า Time Decay สูง เป็นระยะเวลาสั้น

**4) Implied Volatility (IV)** ควรเปรียบเทียบ IV ของ DW ที่เลือกไว้กับ DW ตัวอื่นที่มีสินค้าอ้างอิงเหมือนกัน โดย DW ที่มี IV ต่ำกว่าอีกตัว หมายความว่า DW ตัวนั้นถูกกว่า นอกจากนี้ควรเลือกซื้อ DW ที่ค่า IV ในอดีตไม่ผันผวนมากนัก เนื่องจากค่า IV ที่ไม่ผันผวนจะส่งผลให้ราคาของ DW เคลื่อนไหวสอดคล้องกับราคาหุ้นอ้างอิงตามที่ควรจะเป็น

**6) Intrinsic Value** คือเงินสดที่นักลงทุนจะได้รับหากทำการใช้สิทธิ ณ ปัจจุบัน โดย Intrinsic Value ของ DW จะมีค่ามากกว่าหรือเท่ากับ 0 เสมอ

$$\text{ราคา DW} = \text{Intrinsic Value} + \text{Time Value}$$

### Call Intrinsic Value

$$= \text{Max} ((\text{ราคาปัจจุบันของหุ้นอ้างอิง} - \text{ราคาใช้สิทธิ}) \times \text{อัตราการใช้สิทธิต่อหน่วย}, 0)$$

### Put Intrinsic Value

$$= \text{Max} ((\text{ราคาใช้สิทธิ} - \text{ราคาปัจจุบันของหุ้นอ้างอิง}) \times \text{อัตราการใช้สิทธิต่อหน่วย}, 0)$$

**7) Time Value** คือส่วนต่างระหว่างราคา DW ในตลาดกับค่า Intrinsic Value หรืออีกนัยหนึ่งคือมูลค่าส่วนเพิ่มของ DW เนื่องจาก DW นั้นยังไม่หมดอายุจึงมีโอกาที่จะทำกำไรได้มากขึ้น ดังนั้นยิ่ง DW มีอายุคงเหลือมาก จะมีมูลค่าทางเวลาสูงกว่า DW ที่มีอายุคงเหลือน้อย

Disclaimer apply

สอบถามข้อมูลเพิ่มเติมหรือสนใจซื้อขาย DW แบบ Big lot โทร 02 618 1901

## วิธีการและแบบจำลองที่ใช้ประเมินความเหมาะสมสำหรับการลงทุนใน DW

1) กำหนดคะแนนเชิงคุณภาพ (Q-Score) ให้กับ indicator แต่ละตัวที่คำนวณได้จาก DW รุ่นหนึ่งๆ

Indicator / Q-Score	Not Attractive	Less Attractive	Neutral	Moderate	Attractive	Highly Attractive
	Q(x) = 0	Q(x) = 1	Q(x) = 2	Q(x) = 3	Q(x) = 4	Q(x) = 5
Effective Gearing (E)	< 1	1 - 3	3 - 3.5	3.5 - 4	4 - 5	≥ 5
Sensitivity (S)	< 0.2 > 1.8	0.2 - 0.4 1.6 - 1.8	0.4 - 0.5 1.5 - 1.6	0.5 - 0.7 1.3 - 1.5	0.7 - 0.9 1.1 - 1.3	0.9 - 1.1
Time Decay Per Day (T)	> 3.00%	2.00 - 3.00%	1.50 - 2.00%	1.00 - 1.50%	0.75 - 1.00%	≤ 0.75%

2) คำนวณ Total quality score ของ DW รุ่นนั้นๆ โดยใช้ค่าเฉลี่ยแบบถ่วงน้ำหนักของ indicator ย่อยที่คำนวณได้จากข้อ (1) ตามสัดส่วนดังนี้

Total quality score / Q-Score for individual indicators	Q(E)	Q(S)	Q(T)
Overall Rating	33.33%	33.33%	33.33%

ตัวอย่าง หุ้น BCP01C2105A มีค่า Effective Gearing (E) = 4.50, Sensitivity (S) = 0.80, Time decay per day (T) = -1.00%

1) หาคะแนนเชิงคุณภาพของ Indicator แต่ละตัว

$$Q(E) = 4 \text{ คะแนน} \quad Q(S) = 4 \text{ คะแนน} \quad Q(T) = 4 \text{ คะแนน}$$

2) คำนวณ Total quality score ของ BCP01C2105A

$$\text{Overall rating} = (4 \times 33.33\%) + (4 \times 33.33\%) + (4 \times 33.33\%) = 4.00 \text{ คะแนน}$$

Disclaimer apply

สอบถามข้อมูลเพิ่มเติมหรือสนใจซื้อขาย DW แบบ Big lot โทร 02 618 1901

## Disclaimer

เอกสารฉบับนี้จัดทำขึ้นโดยบริษัทหลักทรัพย์ บัวหลวง จำกัด (มหาชน) (“บริษัท”) ข้อมูล เนื้อหา ข่าวสาร รายงาน และข้อความใดๆ ที่ปรากฏในเอกสารฉบับนี้ (ต่อไปจะเรียกรวมว่า “ข้อมูลข่าวสาร”) ถูกจัดทำขึ้นบนพื้นฐานที่บริษัทมีความเห็นว่าน่าเชื่อถือและได้ผ่านการพิจารณาอย่างรอบคอบในขณะที่จัดทำ แต่ทั้งนี้ บริษัทอาจมีการแก้ไข ปรับปรุง หรือเปลี่ยนแปลงได้โดยไม่ต้องแจ้งให้ทราบล่วงหน้า นอกจากนี้ บริษัทมิได้รับประกันถึงความถูกต้องหรือความครบถ้วนสมบูรณ์ของข้อมูลข่าวสาร และมิได้รับประกันราคา ผลตอบแทน หรือความเสียหายจากการลงทุน หรือจากการนำข้อมูลข่าวสารใดๆ ไปใช้ทั้งสิ้น

บริษัทได้จัดทำเอกสารฉบับนี้เพื่อประโยชน์ในการใช้เป็นข้อมูลประกอบการตัดสินใจในการลงทุนของผู้ลงทุนเท่านั้น มิได้มีวัตถุประสงค์เพื่อที่จะชักชวนหรือชี้นำการซื้อขายหลักทรัพย์ใดโดยเฉพาะหรือเป็นการทั่วไปแต่อย่างใด ผู้ลงทุนพึงใช้ข้อมูลข่าวสารในเอกสารฉบับนี้ ประกอบกับข้อมูลและความเห็นอื่นๆ รวมถึงจะต้องใช้วิจารณญาณของผู้ลงทุนเองในการตัดสินใจลงทุนในแต่ละกรณี นอกจากนี้ ข้อมูล ข่าวสาร หรือผลการดำเนินงานในอดีตที่แสดงในเอกสารฉบับนี้ มิได้เป็นสิ่งยืนยันถึงผลการดำเนินการในอนาคต โดยเป็นเพียงข้อมูลในอดีตที่บริษัทจัดทำขึ้นเพื่อวัตถุประสงค์ในการเผยแพร่ข้อมูลทั่วไปให้กับผู้ลงทุนเท่านั้น บริษัทจะไม่รับผิดชอบต่อความสูญเสีย หรือความเสียหายใดๆ (ไม่ว่าโดยตรงหรือโดยอ้อม และไม่ว่าจะคาดเห็นได้หรือไม่ก็ตาม) ซึ่งเกิดจากการใช้เอกสารฉบับนี้ไม่ว่าทั้งหมดหรือแต่บางส่วน

การลงทุนในหลักทรัพย์มิใช่การฝากเงินและมีความเสี่ยง ผู้ลงทุนอาจได้รับกำไร หรืออาจมีผลขาดทุนเกิดขึ้นได้ ผู้ลงทุนควรศึกษาข้อมูลอย่างละเอียดรอบคอบก่อนตัดสินใจลงทุน เพราะการลงทุนอาจจะทำให้สูญเสียเงินลงทุนไม่ว่าบางส่วนหรือทั้งหมดได้ ผู้ลงทุนต้องทำความเข้าใจลักษณะสินค้า เงื่อนไข ผลตอบแทนและความเสี่ยงก่อนตัดสินใจลงทุนทุกครั้ง

หมายเหตุ: เอกสารฉบับนี้ไม่สามารถนำไปเผยแพร่สู่สาธารณะ รวมทั้งไม่สามารถทำซ้ำ ดัดแปลง คัดลอก นำไปใช้ หรือแจกจ่าย หากยังมีได้รับอนุญาตเป็นลายลักษณ์อักษรจากบริษัท