

## KTB เด้งโซนรับ



### Key Idea

KTB พื้นตัวบริเวณโซนรับสำคัญ ขณะที่ MACD เตรียมพร้อมตัดเส้น signal line ขึ้น จับตา Volume เด่นหนุนสัญญาณพื้นตัว มองโซนรับ 19.2 ลุ้นขึ้นสู่โซนต้าน 20 และ 20.5 เงื่อนไขปิดความเสี่ยงไม่ควรลงต่ำกว่า low 19

### Trading Tips

- สร้างโอกาสทำกำไรได้มากกว่าหุ้นอ้างอิง 5.6 เท่า
- ถือประมาณ 3 วัน ลดลง 1 ช่อง
- ขยับดี ตามหุ้นอ้างอิงช่องต่อช่อง

#### KTB01C2402A Indicative Price

BID   OFFER	7 Sep 23	8 Sep 23	11 Sep 23	12 Sep 23	13 Sep 23
18.60   18.70	0.23	0.22	0.22	0.22	0.22
18.70   18.80	0.24	0.23	0.23	0.23	0.22
18.80   18.90	0.24	0.24	0.24	0.23	0.23
18.90   19.00	0.25	0.25	0.24	0.24	0.24
19.00   19.10	0.26	0.26	0.25	0.25	0.25
19.10   19.20	0.27	0.26	0.26	0.26	0.25
19.20   19.30	0.28	0.27	0.27	0.27	0.26
19.30   19.40	0.28	0.28	0.28	0.28	0.27
19.40   19.50	0.29	0.29	0.29	0.28	0.28
19.50   19.60	0.30	0.30	0.30	0.29	0.29
19.60   19.70	0.31	0.31	0.31	0.30	0.30

อ้างอิงจาก [www.blswarrant.com](http://www.blswarrant.com)

## KTB01C2402A

ราคาทฤษฎี DW อ้างอิงจากราคาหุ้นอ้างอิงที่ฝ่ายวิจัยฯ ให้ไว้\*

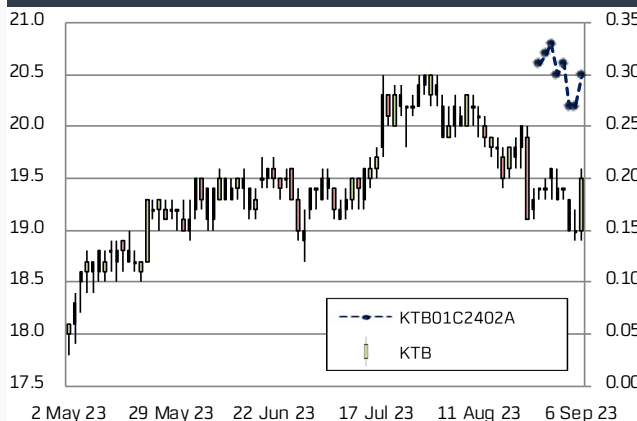
Support	0.28 บาท
Resistance	0.39 บาท (+39.3%)
Stop Loss	0.26 บาท (-7.1%)

Risk / Reward Ratio 5.5 เท่า

ฝ่าย Structured Products บล.บัวหลวง

BLS Target Price			
Name	Buy Zone	Target Price	Expected Return
KTB	฿19.20	฿20.50 *	6.8%
KTB01C2402A	฿0.28	฿0.39	39.3%

#### Price Chart



#### Specification

Type	Call
Strike Price	24.70 Baht
Exercise Ratio	3.2795 : 1
Last Trading Date	7 February 2024
Time To Last Trading Date	104 Days

Technical Indicator	Quality Score
Effective Gearing	5.59
Sensitivity	0.89
Time Decay Per Day	-1.1%
Overall Rate	★★★★☆

# DW01 Commentary

## ความหมายของ DW Technical Indicators

- 1) Effective Gearing** เป็นเครื่องมือในการวัดความเสี่ยงด้านราคา DW (Effective Gearing ของ DW 3 เท่า หมายถึง ถ้าราคาหุ้นอ้างอิงเปลี่ยนไป 1% ราคา DW จะเปลี่ยนแปลงประมาณ 3%) ทั้งนี้ Effective Gearing ที่สูงทำให้นักลงทุนสามารถได้รับกำไร/ขาดทุนในปริมาณที่สูงเทียบกับเงินลงทุน
- 2) Sensitivity** เป็นเครื่องมือในการวัดความแกว่งตัวด้านราคา (Sensitivity ของ DW เท่ากับ 2 หมายถึง ถ้าราคาหุ้นอ้างอิงเปลี่ยนไป 1 ช่องราคา ราคา DW จะเปลี่ยนแปลงประมาณ 2 ช่องราคา) ทั้งนี้ Sensitivity ที่สูงจะทำให้นักลงทุนเห็นการเคลื่อนไหวของราคา DW ได้เป็นอย่างดี
- 3) Time decay per day** เป็นค่าที่บอกว่าเมื่อเวลาผ่านไป 1 วัน ราคา DW จะลดลงกี่เปอร์เซ็นต์ (เมื่อกำหนดตัวแปรอื่นคงที่ เช่น ราคาหุ้นอ้างอิง) ดังนั้น นักลงทุนควรหลีกเลี่ยงการถือครอง DW ที่มีค่า Time Decay สูง เป็นระยะเวลานาน
- 4) Implied Volatility (IV)** ควรเปรียบเทียบ IV ของ DW ที่เลือกไว้กับ DW ตัวอื่นที่มีสินค้าอ้างอิงเหมือนกัน โดย DW ที่มี IV ต่ำกว่าอีกตัว หมายความว่า DW ตัวนั้นถูกกว่า นอกจากนี้ควรเลือกซื้อ DW ที่ค่า IV ในอดีตไม่ผันผวนมากนัก เนื่องจากค่า IV ที่ไม่ผันผวนจะส่งผลให้ราคาของ DW เคลื่อนไหวสอดคล้องกับราคาหุ้นอ้างอิงตามที่ควรจะเป็น
- 5) Intrinsic Value** คือเงินสดที่นักลงทุนจะได้รับหากทำการใช้สิทธิ ณ ปัจจุบัน โดย Intrinsic Value ของ DW จะมีค่ามากกว่าหรือเท่ากับ 0 เสมอ
 

ราคา DW = Intrinsic Value + Time Value

**Call Intrinsic Value** = Max [(ราคาปัจจุบันของหุ้นอ้างอิง - ราคาใช้สิทธิ) x อัตราการใช้สิทธิต่อหน่วย, 0]  
**Put Intrinsic Value** = Max [(ราคาใช้สิทธิ - ราคาปัจจุบันของหุ้นอ้างอิง) x อัตราการใช้สิทธิต่อหน่วย, 0]
- 6) Time Value** คือส่วนต่างระหว่างราคา DW ในตลาดกับค่า Intrinsic Value หรืออีกนัยหนึ่งคือมูลค่าส่วนเพิ่มของ DW เนื่องจาก DW นั้นยังไม่หมดอายุจึงมีโอกาสที่จะทำกำไรได้มากขึ้น ดังนั้นยิ่ง DW มีอายุคงเหลือมาก จะมีมูลค่าทางเวลาสูงกว่า DW ที่มีอายุคงเหลือน้อย

# DW01 Commentary

## วิธีการและแบบจำลองที่ใช้ประเมินความเหมาะสมสำหรับการลงทุนใน DW

1) กำหนดคะแนนเชิงคุณภาพ (Q-Score) ให้กับ indicator แต่ละตัวที่คำนวณได้จาก DW รุ่น ๆ หนึ่ง

Indicator / Q-Score	Not Attractive	Less Attractive	Neutral	Moderate	Attractive	Highly Attractive
	Q(x) = 0	Q(x) = 1	Q(x) = 2	Q(x) = 3	Q(x) = 4	Q(x) = 5
Effective Gearing (E)	< 1	1 - 3	3 - 3.5	3.5 - 4	4 - 5	≥ 5
Sensitivity (S)	< 0.2	0.2 - 0.4	0.4 - 0.5	0.5 - 0.7	0.7 - 0.9	0.9 - 1.1
	> 1.8	1.6 - 1.8	1.5 - 1.6	1.3 - 1.5	1.1 - 1.3	
Time Decay Per Day (T)	> 3.00%	2.00 - 3.00%	1.50 - 2.00%	1.00 - 1.50%	0.75 - 1.00%	≤ 0.75%

2) คำนวณ Total quality score ของ DW รุ่นนั้นๆ โดยใช้ค่าเฉลี่ยแบบถ่วงน้ำหนักของ indicator ย่อยที่คำนวณได้จากข้อ (1) ตามสัดส่วนดังนี้

Total quality score / Q-Score for individual indicators	Q(E)	Q(S)	Q(T)
Overall Rating	33.33%	33.33%	33.33%

**ตัวอย่าง** หุ้น BCP01C2105A

มีค่า Effective Gearing (E) = 4.50,

Sensitivity (S) = 0.80,

Time decay per day (T) = -1.00%

1) หาคะแนนเชิงคุณภาพของ Indicator แต่ละตัว

Q(E) = 4 คะแนน Q(S) = 4 คะแนน Q(T) = 4 คะแนน

2) คำนวณ Total quality score ของ BCP01C2105A

Overall rating =  $(4 * 33.33%) + (4 * 33.33%) + (4 * 33.33%) = 4.00$  คะแนน