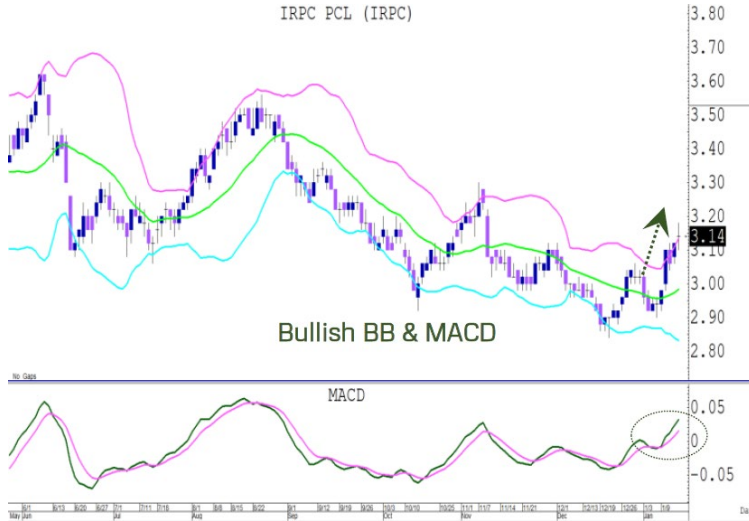


## IRPC ทะลุ high สำเร็จ!



### Key Idea

IRPC ทะลุ week high สำเร็จยืนยันโครงสร้างขาขึ้น จับตาโมเมนตัมเส้น BB & MACD ช่วยสนับสนุนสัญญาณกลับตัว แผนซื้อเพิ่มโซนรับ 3.1 ต้าน 3.3 และ 3.5 จุดปิดความเสี่ยงห้ามหลุด low ต่ำกว่าบริเวณ 3

\*อ้างอิงจากบทวิเคราะห์ของสายงานวิจัยบริษัทหลักทรัพย์บัวหลวง ฉบับวันที่ 16 มกราคม 2566

### Trading Tips

- สร้างโอกาสทำกำไรได้มากกว่าหุ้นอ้างอิง 6.7 เท่า
- ถือประมาณ 3 วัน ลดลง 1 ช่อง
- ขยับค่อนข้างดี ตามหุ้นอ้างอิงเกือบช่องต่อช่อง

### IRPC01C2304A Indicative Price

| BID   OFFER | 16 Jan 23 | 17 Jan 23 | 18 Jan 23 | 19 Jan 23 | 20 Jan 23 |
|-------------|-----------|-----------|-----------|-----------|-----------|
| 2.98   3.00 | 0.12      | 0.12      | 0.11      | 0.11      | 0.11      |
| 3.00   3.02 | 0.12      | 0.12      | 0.12      | 0.12      | 0.11      |
| 3.02   3.04 | 0.13      | 0.13      | 0.13      | 0.12      | 0.12      |
| 3.04   3.06 | 0.14      | 0.13      | 0.13      | 0.13      | 0.13      |
| 3.06   3.08 | 0.15      | 0.14      | 0.14      | 0.14      | 0.13      |
| 3.08   3.10 | 0.15      | 0.15      | 0.15      | 0.14      | 0.14      |
| 3.10   3.12 | 0.16      | 0.16      | 0.15      | 0.15      | 0.15      |
| 3.12   3.14 | 0.17      | 0.16      | 0.16      | 0.16      | 0.15      |
| 3.14   3.16 | 0.18      | 0.17      | 0.17      | 0.17      | 0.16      |
| 3.16   3.18 | 0.18      | 0.18      | 0.18      | 0.17      | 0.17      |
| 3.18   3.20 | 0.19      | 0.19      | 0.19      | 0.18      | 0.18      |

อ้างอิงจาก [www.blswarrant.com](http://www.blswarrant.com)

### IRPC01C2304A

ราคาสุทธิ DW อ้างอิงจากราคาหุ้นอ้างอิงที่ฝ่ายวิจัยฯ ให้ไว้\*

|                   |                           |
|-------------------|---------------------------|
| Support           | 0.16 บาท                  |
| Resistance        | 0.35 บาท (Upside +118.8%) |
| Stop Loss         | 0.12 บาท (Downside -25%)  |
| Risk/Reward Ratio | 4.75 เท่า                 |

ฝ่าย Structured Products บล.บัวหลวง

### BLS Target Price

| Name         | Buy Zone | Target Price | Expected Return |
|--------------|----------|--------------|-----------------|
| IRPC         | ฿3.10    | ฿3.50 *      | 12.9%           |
| IRPC01C2304A | ฿0.16    | ฿0.35        | 118.8%          |

### Price Chart



### Specification

|                           |               |
|---------------------------|---------------|
| Type                      | Call          |
| Strike Price              | 3.80 Baht     |
| Exercise Ratio            | 0.69424 : 1   |
| Last Trading Date         | 10 April 2023 |
| Time To Last Trading Date | 59 Days       |

| Technical Indicator | Quality Score |
|---------------------|---------------|
| Effective Gearing   | 6.69          |
| Sensitivity         | 0.79          |
| Time Decay Per Day  | -1.8%         |
| Overall Rate        | ★★★★☆         |

Disclaimer apply

สอบถามข้อมูลเพิ่มเติมหรือสนใจซื้อขาย DW แบบ Big lot โทร 02 618 1901

## ความหมายของ DW Technical Indicators

**1) Effective Gearing** เป็นเครื่องมือในการวัดความเสี่ยงด้านราคา DW (Effective Gearing ของ DW 3 เท่า หมายถึง ถ้าราคาหุ้นอ้างอิงเปลี่ยนแปลงไป 1% ราคา DW จะเปลี่ยนแปลงประมาณ 3%) ทั้งนี้ Effective Gearing ที่สูงทำให้นักลงทุนสามารถได้รับกำไร/ขาดทุนในปริมาณที่สูงเทียบกับเงินลงทุน

**2) Sensitivity** เป็นเครื่องมือในการวัดความแกว่งตัวด้านราคา (Sensitivity ของ DW เท่ากับ 2 หมายถึง ถ้าราคาหุ้นอ้างอิงเปลี่ยนแปลงไป 1 ช่องราคา ราคา DW จะเปลี่ยนแปลงประมาณ 2 ช่องราคา) ทั้งนี้ Sensitivity ที่สูงจะทำให้นักลงทุนเห็นการเคลื่อนไหวของราคา DW ได้เป็นอย่างดี

**3) Time decay per day** เป็นค่าที่บอกว่าเมื่อเวลาผ่านไป 1 วัน ราคา DW จะลดลงกี่เปอร์เซ็นต์ (เมื่อกำหนดตัวแปรอื่นคงที่ เช่น ราคาหุ้นอ้างอิง) ดังนั้น นักลงทุนควรหลีกเลี่ยงการถือครอง DW ที่มีค่า Time Decay สูง เป็นระยะเวลาสั้น

**4) Implied Volatility (IV)** ควรเปรียบเทียบ IV ของ DW ที่เลือกไว้กับ DW ตัวอื่นที่มีสินค้าอ้างอิงเหมือนกัน โดย DW ที่มี IV ต่ำกว่าอีกตัว หมายความว่า DW ตัวนั้นถูกกว่า นอกจากนี้ควรเลือกซื้อ DW ที่ค่า IV ในอดีตไม่ผันผวนมากนัก เนื่องจากค่า IV ที่ไม่ผันผวนจะส่งผลให้ราคาของ DW เคลื่อนไหวสอดคล้องกับราคาหุ้นอ้างอิงตามที่ควรจะเป็น

**6) Intrinsic Value** คือเงินสดที่นักลงทุนจะได้รับหากทำการใช้สิทธิ ณ ปัจจุบัน โดย Intrinsic Value ของ DW จะมีค่ามากกว่าหรือเท่ากับ 0 เสมอ

$$\text{ราคา DW} = \text{Intrinsic Value} + \text{Time Value}$$

### Call Intrinsic Value

$$= \text{Max} ((\text{ราคาปัจจุบันของหุ้นอ้างอิง} - \text{ราคาใช้สิทธิ}) \times \text{อัตราการใช้สิทธิต่อหน่วย}, 0)$$

### Put Intrinsic Value

$$= \text{Max} ((\text{ราคาใช้สิทธิ} - \text{ราคาปัจจุบันของหุ้นอ้างอิง}) \times \text{อัตราการใช้สิทธิต่อหน่วย}, 0)$$

**7) Time Value** คือส่วนต่างระหว่างราคา DW ในตลาดกับค่า Intrinsic Value หรืออีกนัยหนึ่งคือมูลค่าส่วนเพิ่มของ DW เนื่องจาก DW นั้นยังไม่หมดอายุจึงมีโอกาที่จะทำกำไรได้มากขึ้น ดังนั้นยิ่ง DW มีอายุคงเหลือมาก จะมีมูลค่าทางเวลาสูงกว่า DW ที่มีอายุคงเหลือน้อย

Disclaimer apply

สอบถามข้อมูลเพิ่มเติมหรือสนใจซื้อขาย DW แบบ Big lot โทร 02 618 1901

## วิธีการและแบบจำลองที่ใช้ประเมินความเหมาะสมสำหรับการลงทุนใน DW

1) กำหนดคะแนนเชิงคุณภาพ (Q-Score) ให้กับ indicator แต่ละตัวที่คำนวณได้จาก DW รุ่นหนึ่งๆ

| Indicator / Q-Score    | Not Attractive | Less Attractive        | Neutral                | Moderate               | Attractive             | Highly Attractive |
|------------------------|----------------|------------------------|------------------------|------------------------|------------------------|-------------------|
|                        | Q(x) = 0       | Q(x) = 1               | Q(x) = 2               | Q(x) = 3               | Q(x) = 4               | Q(x) = 5          |
| Effective Gearing (E)  | < 1            | 1 - 3                  | 3 - 3.5                | 3.5 - 4                | 4 - 5                  | ≥ 5               |
| Sensitivity (S)        | < 0.2<br>> 1.8 | 0.2 - 0.4<br>1.6 - 1.8 | 0.4 - 0.5<br>1.5 - 1.6 | 0.5 - 0.7<br>1.3 - 1.5 | 0.7 - 0.9<br>1.1 - 1.3 | 0.9 - 1.1         |
| Time Decay Per Day (T) | > 3.00%        | 2.00 - 3.00%           | 1.50 - 2.00%           | 1.00 - 1.50%           | 0.75 - 1.00%           | ≤ 0.75%           |

2) คำนวณ Total quality score ของ DW รุ่นนั้นๆ โดยใช้ค่าเฉลี่ยแบบถ่วงน้ำหนักของ indicator ย่อยที่คำนวณได้จากข้อ (1) ตามสัดส่วนดังนี้

| Total quality score /<br>Q-Score for individual indicators | Q(E)   | Q(S)   | Q(T)   |
|--|--------|--------|--------|
| Overall Rating   | 33.33% | 33.33% | 33.33% |

ตัวอย่าง หุ้น BCP01C2105A มีค่า Effective Gearing (E) = 4.50, Sensitivity (S) = 0.80, Time decay per day (T) = -1.00%

1) หาคะแนนเชิงคุณภาพของ Indicator แต่ละตัว

$$Q(E) = 4 \text{ คะแนน} \quad Q(S) = 4 \text{ คะแนน} \quad Q(T) = 4 \text{ คะแนน}$$

2) คำนวณ Total quality score ของ BCP01C2105A

$$\text{Overall rating} = (4 \times 33.33\%) + (4 \times 33.33\%) + (4 \times 33.33\%) = 4.00 \text{ คะแนน}$$

Disclaimer apply

สอบถามข้อมูลเพิ่มเติมหรือสนใจซื้อขาย DW แบบ Big lot โทร 02 618 1901

## Disclaimer

เอกสารฉบับนี้จัดทำขึ้นโดยบริษัทหลักทรัพย์ บัวหลวง จำกัด (มหาชน) (“บริษัท”) ข้อมูล เนื้อหา ข่าวสาร รายงาน และข้อความใดๆ ที่ปรากฏในเอกสารฉบับนี้ (ต่อไปจะเรียกรวมว่า “ข้อมูลข่าวสาร”) ถูกจัดทำขึ้นบนพื้นฐานที่บริษัทมีความเห็นว่าน่าเชื่อถือและได้ผ่านการพิจารณาอย่างรอบคอบในขณะที่จัดทำ แต่ทั้งนี้ บริษัทอาจมีการแก้ไข ปรับปรุง หรือเปลี่ยนแปลงได้โดยไม่ต้องแจ้งให้ทราบล่วงหน้า นอกจากนี้ บริษัทมิได้รับประกันถึงความถูกต้องหรือความครบถ้วนสมบูรณ์ของข้อมูลข่าวสาร และมิได้รับประกันราคา ผลตอบแทน หรือความเสียหายจากการลงทุน หรือจากการนำข้อมูลข่าวสารใดๆ ไปใช้ทั้งสิ้น

บริษัทได้จัดทำเอกสารฉบับนี้เพื่อประโยชน์ในการใช้เป็นข้อมูลประกอบการตัดสินใจในการลงทุนของผู้ลงทุนเท่านั้น มิได้มีวัตถุประสงค์เพื่อที่จะชักชวนหรือชี้นำการซื้อขายหลักทรัพย์ใดโดยเฉพาะหรือเป็นการทั่วไปแต่อย่างใด ผู้ลงทุนพึงใช้ข้อมูลข่าวสารในเอกสารฉบับนี้ ประกอบกับข้อมูลและความเห็นอื่นๆ รวมถึงจะต้องใช้วิจารณญาณของผู้ลงทุนเองในการตัดสินใจลงทุนในแต่ละกรณี นอกจากนี้ ข้อมูล ข่าวสาร หรือผลการดำเนินงานในอดีตที่แสดงในเอกสารฉบับนี้ มิได้เป็นสิ่งยืนยันถึงผลการดำเนินการในอนาคต โดยเป็นเพียงข้อมูลในอดีตที่บริษัทจัดทำขึ้นเพื่อวัตถุประสงค์ในการเผยแพร่ข้อมูลทั่วไปให้กับผู้ลงทุนเท่านั้น บริษัทจะไม่รับผิดชอบต่อความสูญเสีย หรือความเสียหายใดๆ (ไม่ว่าโดยตรงหรือโดยอ้อม และไม่ว่าจะคาดเห็นได้หรือไม่ก็ตาม) ซึ่งเกิดจากการใช้เอกสารฉบับนี้ไม่ว่าทั้งหมดหรือแต่บางส่วน

การลงทุนในหลักทรัพย์มีใช้การฝากเงินและมีความเสี่ยง ผู้ลงทุนอาจได้รับกำไร หรืออาจมีผลขาดทุนเกิดขึ้นได้ ผู้ลงทุนควรศึกษาข้อมูลอย่างละเอียดรอบคอบก่อนตัดสินใจลงทุน เพราะการลงทุนอาจจะทำให้สูญเสียเงินลงทุนไม่ว่าบางส่วนหรือทั้งหมดได้ ผู้ลงทุนต้องทำความเข้าใจลักษณะสินค้า เงื่อนไข ผลตอบแทนและความเสี่ยงก่อนตัดสินใจลงทุนทุกครั้ง

หมายเหตุ: เอกสารฉบับนี้ไม่สามารถนำไปเผยแพร่สู่สาธารณะ รวมทั้งไม่สามารถทำซ้ำ ดัดแปลง คัดลอก นำไปใช้ หรือแจกจ่าย หากยังมีได้รับอนุญาตเป็นลายลักษณ์อักษรจากบริษัท